

## ACCOUNTANCY: CENTRAAL STAMBESTAND

Beheert u meerdere cliëntadministraties en wilt u wijzigingen snel in al deze administraties doorvoeren? Vertrouw op de module *Centraal stambestand* en u onderhoudt alle administratiegegevens in één centrale administratie.



### VOOR WIE

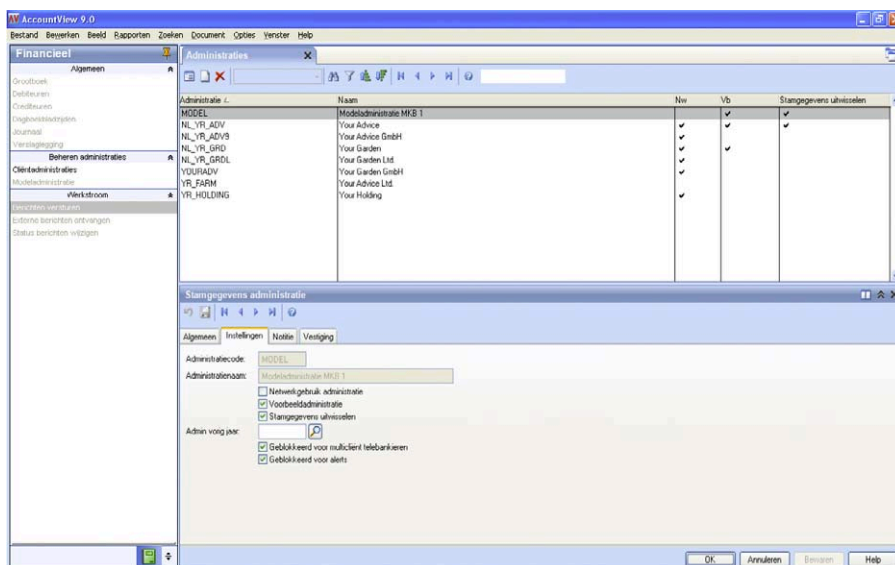
Voor de accountant die veel administraties onderhoudt en wijzigingen centraal wil doorvoeren.

### UW VOORDEEL

- Foutenreductie en tijd-winst, omdat u wijzigingen niet langer handmatig in elke cliëntadministratie hoeft door te voeren.

- Eenvoudig wijzigingen verwerken, ontvangen en versturen naar zowel lokale administraties als naar administraties op externe locaties.

- Wijzigingen versturen en ontvangen via e-mail, een netwerkdirectory of de gestandaardiseerde XML-technologie.



Met de module *Centraal stambestand* kunt u een onbeperkt aantal modeladministraties aanmaken waarop u uw cliëntadministraties kunt abonneren. Hebt u een wijziging doorgevoerd in de modeladministratie? Automatisch wordt deze wijziging ook in de geabonneerde cliëntadministraties verwerkt.

### ÉÉN CENTRALE ADMINISTRATIE

Onderhoud alle gegevens in één (of meerdere) centrale modeladministratie(s). Laat AccountView wijzigingen in deze administratie – zoals een BTW-wijziging – automatisch in de geabonneerde cliëntadministraties doorvoeren.

### MAXIMALE BETROUWBAARHEID

Reken op betrouwbare financiële gegevens, omdat u wijzigingen maar één keer hoeft in te voeren. Bespaar ook tijd, omdat het controleren en corrigeren van de

overeenstemming van gegevens in verschillende administraties automatisch gaat.

### ALLES IN EIGEN HAND

Synchroniseer alleen stamgegevens en laat financiële mutaties in geabonneerde administraties intact. Bepaal daarbij welke gegevens u centraal wilt onderhouden en welke per administratie mogen verschillen. Houd met de module *Uitgebreide toegangsbeveiliging* controle op het toevoegen, wijzigen en verwijderen van gegevens.