



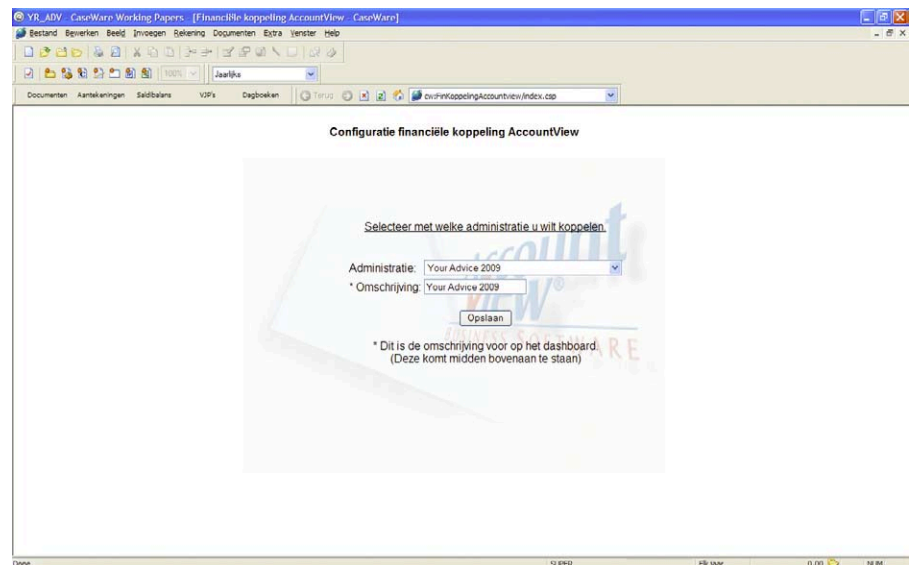
ACCOUNTANCY: CASEWARE-KOPPELING

Wilt u de grootboekmutaties van uw cliënt tot op detailniveau inlezen in CaseWare? En wilt u voorafgaande journaalposten verwerkt in CaseWare terugschrijven naar de cliëntadministraties in AccountView? Reken dan op de module *CaseWare-koppeling*.



VOOR WIE

Voor de accountant die snel en foutloos gegevens in CaseWare wil inlezen en eenvoudig voorafgaande journaalposten wil wegschrijven.



Met de module *CaseWare-koppeling* behoort het handmatig exporteren en importeren tot het verleden. U hoeft in CaseWare alleen de juiste administratie te selecteren en de koppeling zorgt ervoor dat u altijd over de juiste administratiegegevens beschikt.

* Om deze module te gebruiken, dient u te beschikken over de modules *Uitwerken kolommenbalans*, *Mutatie-import* en *.Net Backoffice Server*.

** Beschikbaar voor CaseWare Working Papers 2005, vanaf versie I39R62.

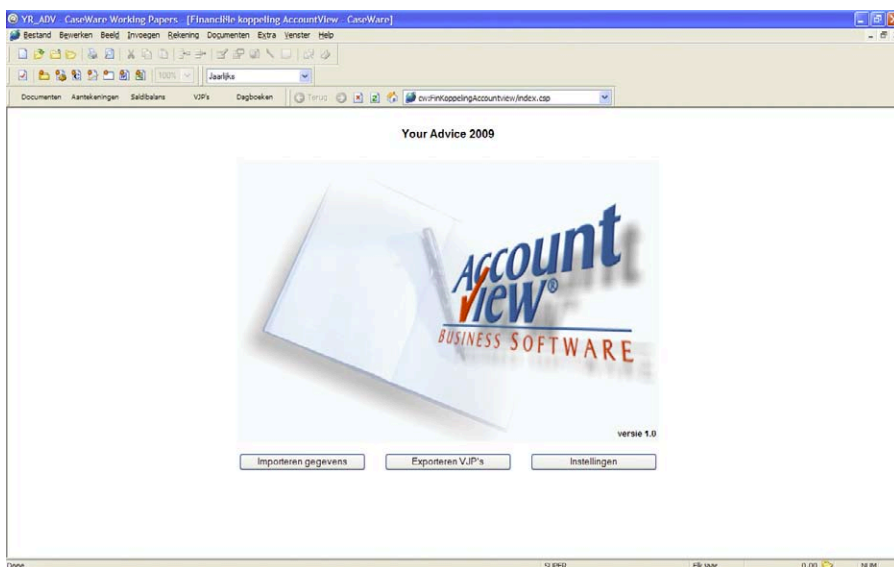
ÉÉN DRUK OP DE KNOP

Lees met één druk op de knop alle financiële gegevens van zowel het huidige als eventueel het voorgaande boekjaar vanuit AccountView in CaseWare in en werk deze net zo snel bij. Breng met hetzelfde gemak de correcties en voorafgaande journaalposten die u in CaseWare hebt gemaakt over naar AccountView. Wees er zo van verzekerd dat de uiteindelijke cliëntadministratie volledig is.

LOCATIE ONAFHANKELIJK

Profiteer van het feit, dat medewerkers die alleen met CaseWare werken AccountView niet op de pc geïnstalleerd hoeven hebben. Haal bovendien gegevens eenvoudig over een VPN-verbinding van kantoor op.

ACCOUNTANCY: CASEWARE-KOPPELING



Werkt u met de module *Caseware-koppeling*? Vanuit CaseWare kunt u dan met één druk op de knop de mutaties uit AccountView inlezen en uw voorafgaande journaalposten automatisch in AccountView laten boeken.

VEILIG

Wissel exportbestanden niet langer uit dankzij de volautomatische koppeling. Lees zo nooit meer verkeerde of oude exportbestanden in, waardoor beide pakketten altijd aansluiten.

UW VOORDEEL

- Geen handmatige export en import.
- Informatie tot op detail-niveau (journaalposten en grootboeksaldi) in CaseWare.
- Eenvoudige verversing bij wijzigingen in beide pakketten.
- Aansluiting beginbalans tussen CaseWare en AccountView
- AccountView hoeft niet op de pc van de gebruiker van CaseWare beschikbaar te zijn.