



ACCOUNTANCY: ACCOUNTREPORTER

Wilt u snel tussentijdse rapportages opleveren of uw cliënten tijdig voorzien van een keurige jaarrekening? En wilt u op gestandaardiseerde wijze bedrijfsinformatie uitwisselen op basis van een XBRL-taxonomie? Reken dan op de module *AccountReporter*.



VOOR WIE

Voor de accountant die snel en eenvoudig tussentijdse rapportages wil genereren en deze volledig in de eigen huisstijl wil opmaken.

Disciplinerend taxonomie-element	Taxonomie-element	Huidig jaar	Vorig jaar
WV	WV	-237.470,94	-31.472,56
WVNB	WVNB	-235.959,54	-30.907,72
WVVB	WVVB	244.204,79	34.618,25
WVBS	WVBS	244.707,94	35.079,96
WVBRBM	WVBRBM	-334.110,41	-111.095,63
WVBRBK	WVBRBK	89.402,57	76.005,67
WVBRBAF	WVBRBAF	8.179,50	24.989,56
WVBRBAK	WVBRBAK	11.000,30	5.422,35
WVBRBAJ	WVBRBAJ	4.900,05	2.660,91
4640		3.667,02	1.848,74
4699		0,00	0,00
WVBRBEM	WVBRBEM	937,25	211,05
WVBRBKHK	WVBRBKHK	34.943,57	22.817,23
WVBRBKTC	WVBRBKTC	1.474,41	743,56
WVBRBKLS	WVBRBKLS	20.641,60	14.240,40
WVBRBKCP	WVBRBKCP	464,71	678,44
WVBRBKSL	WVBRBKSL	6.239,97	2.830,00
WVBRBKVK	WVBRBKVK	773,49	1.704,57
WVRI	WVRI	500,05	261,70
WVBE	WVBE	9.246,25	4.710,54
WVBB	WVBB	-1.512,40	-964,84

Met de module *AccountReporter* kunt u gebruikmaken van meerdere taxonomieën, waarmee u uw rekeningschema eenvoudig kunt indelen. De taxonomieën vormen de basis voor uw rapportages. In een overzichtelijke boomstructuur kunt u de indeling altijd raadplegen en eventueel aanpassen.

TAXONOMIE-INDELING EN OPMAAK

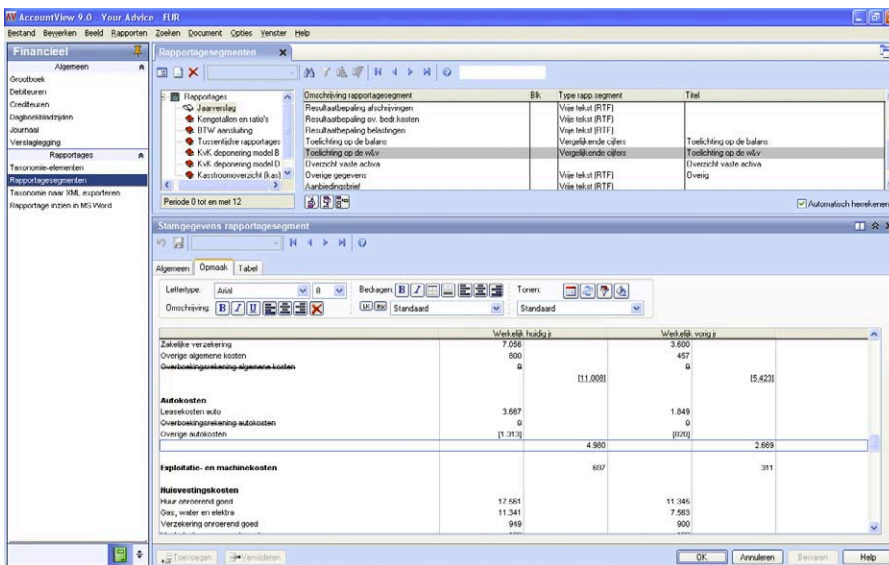
Gebruik de meerlaagse rapportage-structuur om uw rapportage per niveau op te bouwen. Geef op het eerste niveau – met behulp van taxonomieën – aan welke gegevens u in uw rapportages wilt gebruiken. Leg een niveau hoger vast welke teksten, variabelen, paragraaf-titels, tabellen en ook welke taxonomieën u in uw rapport terug wilt zien. Geef daarbij aan welke lettertypes, typografische kenmerken,

uitlijnmogelijkheden en kleuren u wilt gebruiken.

KENGETALLEN

Combineer niet-financiële gegevens met uw financiële gegevens en bereken zo kengetallen. Haal hiermee het optimale uit uw gegevens. Relateer bijvoorbeeld uw omzet aan uw medewerkers en weet zo precies de omzet per medewerker.

ACCOUNTANCY: ACCOUNTREPORTER



Met de rapportagesegmenten van de module *AccountReporter* bouwt u op overzichtelijke wijze complete rapportages. Zo bepaalt u eenvoudig per segment de indeling en lay-out, waardoor u uw rapporten geheel in uw huisstijl kunt opmaken. Daarnaast kunt u gebruikmaken van de kant-en-klare jaarrekeningmodellen die de partners van AccountView u bieden.

RATIO'S

Pas speciale berekeningen en formules probleemloos toe. Gebruik hiervoor standaardratio's, zoals de quick ratio of current ratio. Of pas eigen ratio's of cliëntspecifieke ratio's toe.

UITSTEKENDE CONTROLE

Profiteer van de uitstekende controle-mogelijkheden. Maak ook eenvoudig eigen controles aan en laat AccountView deze toepassen. Heb daarbij de zekerheid dat controles altijd consistent en

volledig worden uitgevoerd, op basis van de werkelijke cijfers van de administratie of op basis van ingevoerde budgetten.

GESTANDAARDISEERDE UITWISSELING

Wissel uw rapportagegegevens uit in XBRL-formaat. Werk zo volgens algemene standaarden en exporteer uw rapportages volgens de Nederlandse Taxonomie naar de Kamer van Koophandel en het CBS. Lees uw rapportages ook probleemloos in andere administratiepakketten en jaarrekeninggeneratoren in.

UW VOORDEEL

■ Gebruiksvriendelijke functionaliteit waarmee u rechtstreeks vanuit AccountView rapportages kunt genereren in Word.

■ Onbeperkt aantal rapportages van zowel uw financiële als niet-financiële gegevens.

■ Flexibel gebruik van vrije tekst, opmaak, tabellen, kengetallen en ratio's in al uw rapportages.

■ Tijdwinst omdat u tussen-tijdse rapportages in een oogwenk opvraagt.

■ Uitstekend controle- en managementinstrument waarmee u grip houdt op de financiële situatie van uw cliënten.

■ Perfecte integratie met Microsoft Office doordat u uw rapportages in AccountView opbouwt en in Word afdrukt.