

BUSINESSDIMENSIONS FINANCIËEL

Houdt u extra gegevens bij in aparte bestanden, omdat u deze niet in uw administratie kunt vastleggen? Kies dan voor de module *BusinessDimensions*.



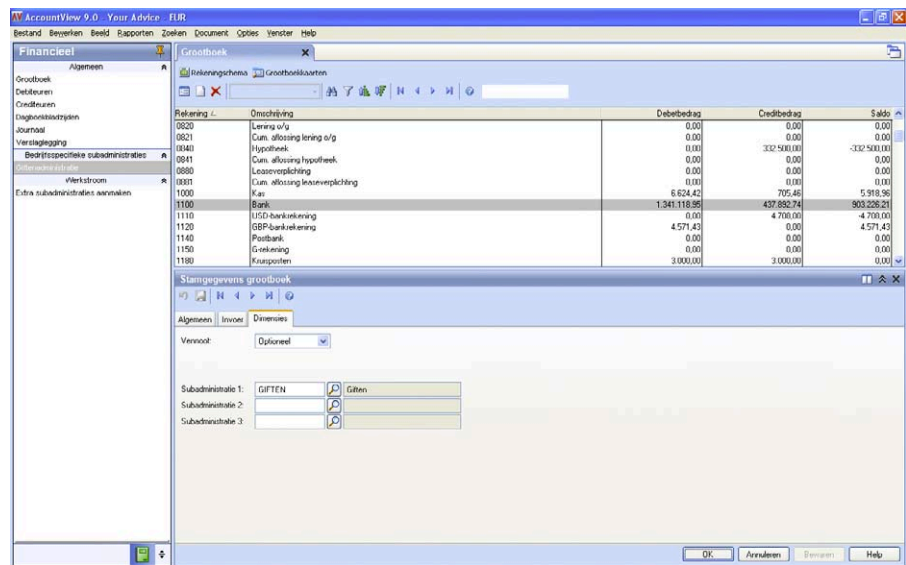
VOOR WIE

Voor iedereen die sub-administraties geïntegreerd in de bedrijfsadministratie wil bijhouden en gebruiken.

UW VOORDEEL

- Eenvoudig zelf subadministraties opzetten, omdat specialistische kennis niet is vereist.
- Optimale zekerheid over de juistheid van uw gegevens, omdat u gegevens maar een keer hoeft in te voeren en u door de koppeling van subadministraties aan grootboekrekeningen altijd op de juiste subadministratie boekt.
- Grote tijdwinst doordat u niet langer omslachtige en tijdrovende bewerkingen hoeft te doen in allerlei externe documenten.

* Uitbreiding op de module *BusinessModeller Financieel*.



Met de module *BusinessDimensions Financieel* maakt u zelf nieuwe subadministraties aan. Bovendien kunt u uw subadministraties eenvoudig koppelen aan de gewenste grootboekrekeningen. Koppel zo als non-profitorganisatie uw giftenadministratie aan de Omzetrekening giften aan, waarbij u eenvoudig het bedrag, de aanleiding en de doneerder van de gift kunt vastleggen.

EXTRA GEGEVENS

Maak zelf subadministraties aan en registreer maximaal vijftig verschillende extracomptabele gegevens. Administreer zo alle bedrijfsgegevens die u voorheen in aparte bestanden bijhield. Bijvoorbeeld de gegevens van uw producten (verkoop, uitgave en garantiedatum).

FLEXIBEL GEBRUIK

Gebruik per administratie dezelfde subadministratie, maar leg per administratie andere lijsten met invoerwaarden vast.

Gebruik zo voor elk filiaal dezelfde subadministraties, maar voer per filiaal andere lijsten met kentekens, medewerkers, serienummers en kleurcodes in.

OPTIMAAL INZICHT

Gebruik de informatie in uw subadministraties geïntegreerd met uw financiële gegevens voor krachtige analyses en rapportages. Stel zo een rapport op van uw benzinekosten per kostenplaats, of verreden kilometers per chauffeur.